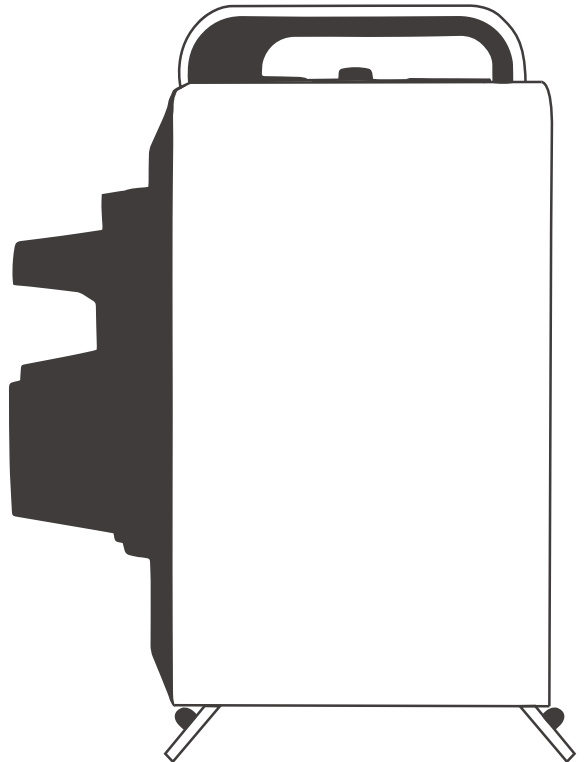


User Manual

VUUMK

VUUM Pet Care Dryer
寵物烘毛機使用說明書

PCD



目錄

- 目錄 p 1.
- 產品內容及規格 p 2.
- 警告及注意事項 p 3 ~ 4.
- 產品各部位名稱 p 5.
- 產品的使用方法 p 6 ~ 8.
- LCD畫面 p 9.
- 按鍵功能 p 10.
- 保養維修 p 11.
- 故障申報前注意事項 p 12.
- 產品保固 p 13.

產品構成及規格



- 寵物烘毛機 1 台
- 導風葉片 1 個
- 過濾器 1 個
- 使用說明書 1 本

產品的規格	寵物烘毛機
顏色	白色
大小 W * D * H (mm)	320* 290* 330
風量(CMH)	240
額定電壓 (V)	220V, 50/60Hz, 1Φ or 120V, 50/60Hz, 1Φ
輸出功率 (kW)	1.0
噪音等級 (dB) <Fan Level 1~3>	63
產品重量 (kg)	4.5

·為了提升更好地品質，而變更產品規格將不另行通知。

·香氛套盒需另購

警告及注意事項

為了預防事故或危險，請安全正確地使用產品



· 專業人員之外不得擅自進行拆卸、修理或者改造，否則可能會引起受傷、觸電或者火災等危險



· 請勿安裝於傾斜地面，以免發生故障或無法正常使用



· 產品的插頭請勿任意更換，若有相關問題請直接聯繫。



· 電源線或電源插頭受損、插座接觸不良等情況時，請不要繼續使用若繼續使用可能導致觸電或造成短路引起災害。



· 不可在額定電壓以外的電壓下使用。否則可能會導致過熱、起火等狀況，因而引起災害



· 請不要加工、過度彎曲、拉扯或扭轉電源線



· 保持電源插頭處的清潔，確保插頭完整插入，以確保使用安全無虞



· 電源插頭受損後，請洽詢經銷商進行維修



· 清掃、整理的時候，一定要將電源插頭拔出插座，錯誤操作可能會引起觸電



· 使用完後或者長時間不使用的情况，請務必將電源線拔除，否則可能會導致過熱、起火，引起災害



· 請勿拉扯電源線，拔除插頭時請保持手部乾燥，否則可能會引起觸電或火災的危險



· 產品的外、內部請勿塗抹水、有機溶劑、漂白水等。



· 請勿將任何物品插入吸風口（過濾部位）否則可能會導致觸電或機器故障。



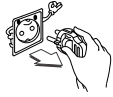
· 請勿在可燃性氣體附近使用本產品 否則可能會引起爆炸或者災害發生



· 請不要在存有香煙、香或者火星等易於引發火災的環境內使用本產品 否則可能會導致產品故障或者火災

警告及注意事項

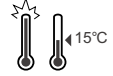
請遵循給出的安全指示正確使用產品



·在用濕布擦拭產品前，一定要拔除電源。



·請將產品放置在平穩的表面



·勿在過熱或過冷的場所使用。如周圍的溫度不在15°C~35°C之間，則無法維持設定的溫度



·保管和使用產品時避免陽光直射，以免長時間不使用時造成產品變色或損壞



·勿在潮濕的地方使用，以免發生漏電或產品故障



·在使用過程中請勿堵住排風口或吸風口，以免因電機過熱造成產品的變形或引發火災



·請勿將任何物品插入吸風口或排風口，否則可能會引起觸電或故障



·請勿將重物放置在產品上，以免造成產品的故障或損壞



·請留意邊角部位，避免人或寵物割傷



·請勿讓兒童單獨使用



·遠離火源，請勿在產品附近使用或存放易燃物品



·除了VUUM產品之外，請勿連接其他產品或器具



·清潔產品的外部或內部時，防止進水或用有機溶劑、漂白水等擦拭



·除了維修人員之外，請勿擅自進行拆卸、修理或改造，以避免造成傷害、觸電或火災

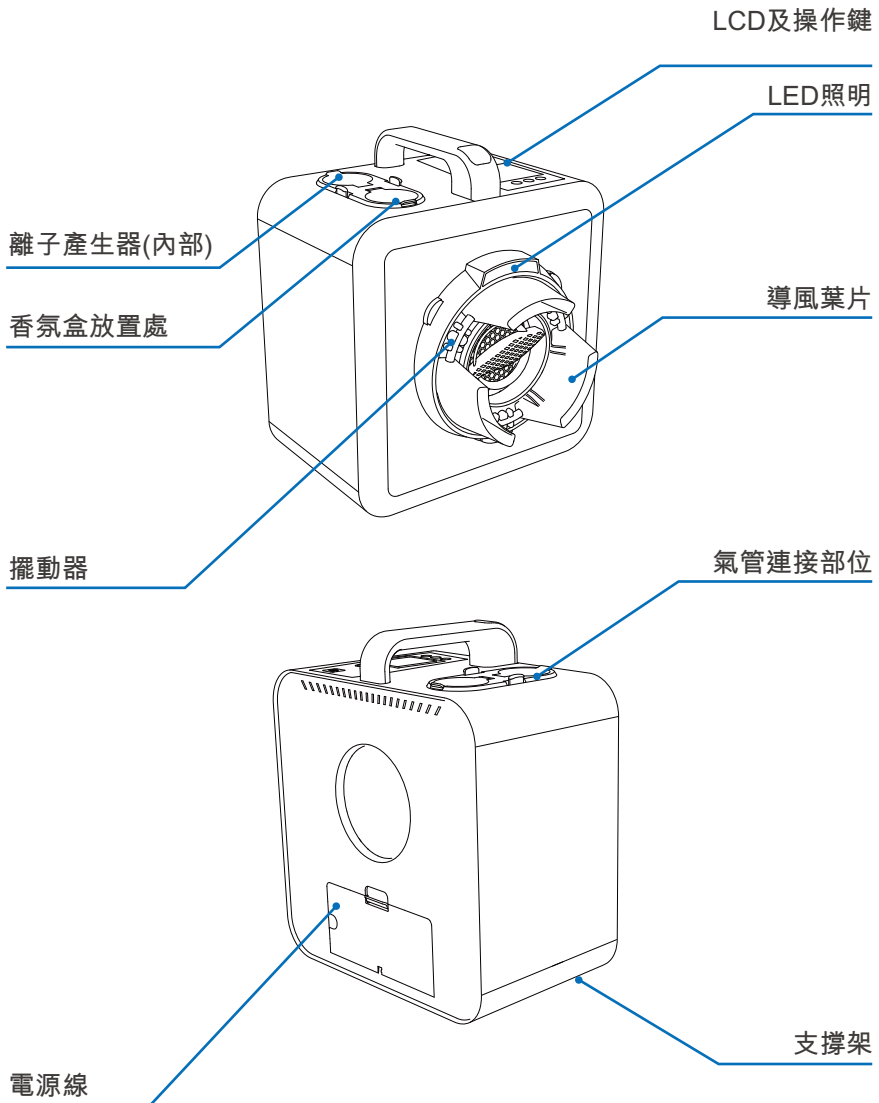


·為了保證寵物在使用VUUM寵物潔淨護理產品時的安全，請使用中性清潔劑清潔產品



·有相關問題，請聯繫經銷商

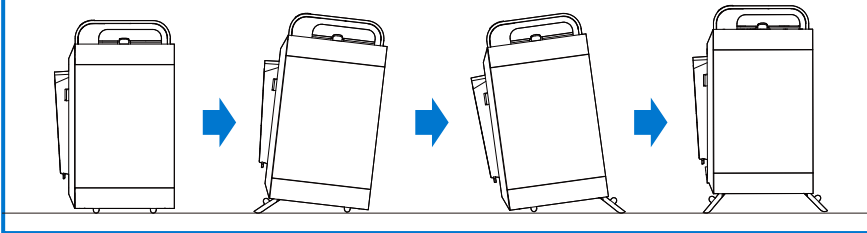
產品各部位名稱



產品的使用方法

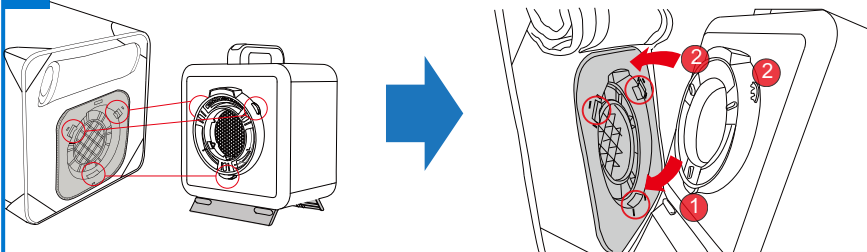
● 寵物烘毛機和寵物美容窩的使用方法

1 調整寵物烘毛機的高度、角度



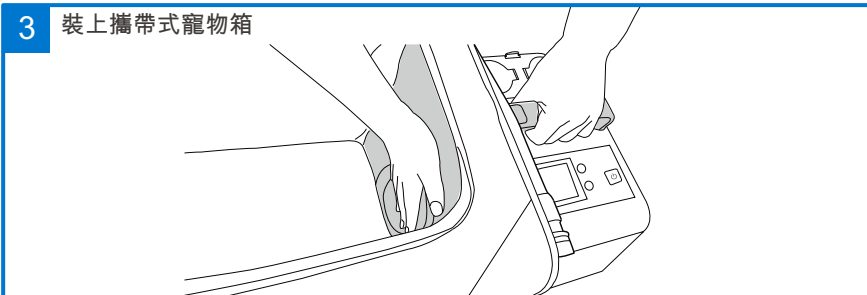
- 從箱子裡取出寵物烘毛機後，放在地面上根據使用環境進行調整

2 確認寵物烘毛機和寵物美容窩的連接部位



- 先掛上下面連接部位後，固定上方的連接部位

3 裝上攜帶式寵物箱

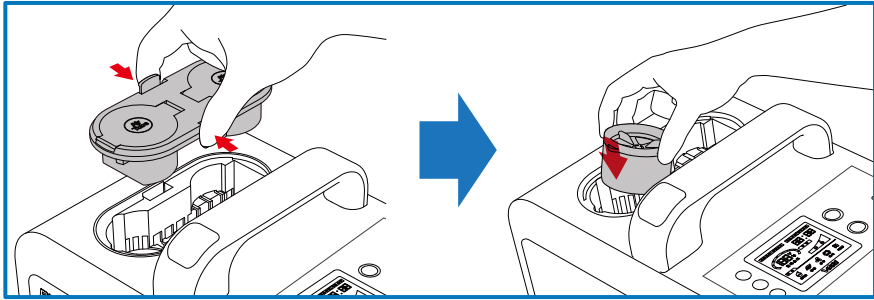


- 用手推寵物窩內部的腳底形狀周圍，接上寵物烘毛機，直到兩個產品的連接裝置出現“喀嚓”聲音

※具體的使用方法請參考寵物箱使用說明書

產品的使用方法

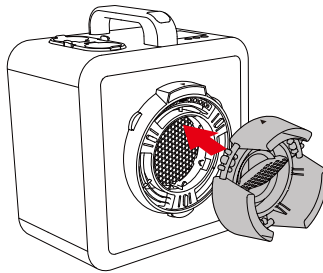
- 裝上芳香膠囊



1. 按壓氣管連接部位之防塵蓋兩側取下，
和寵物烘毛機分開

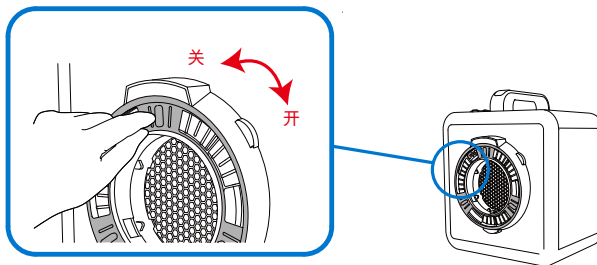
2. 將芳香膠囊放置在專用放置處。

- 連接導風葉片 (單獨使用寵物烘毛機時)



- 在寵物烘毛機前面連接導風葉片後可作為吹風機

- 調整調節器

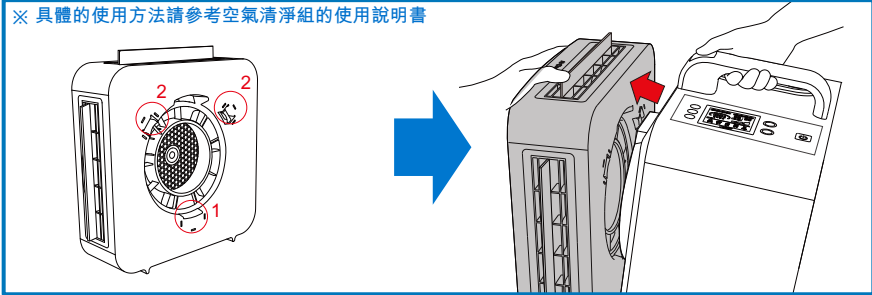


- 可用寵物烘毛機調節器來調節風量

產品的使用方法

● 接上空氣清淨組

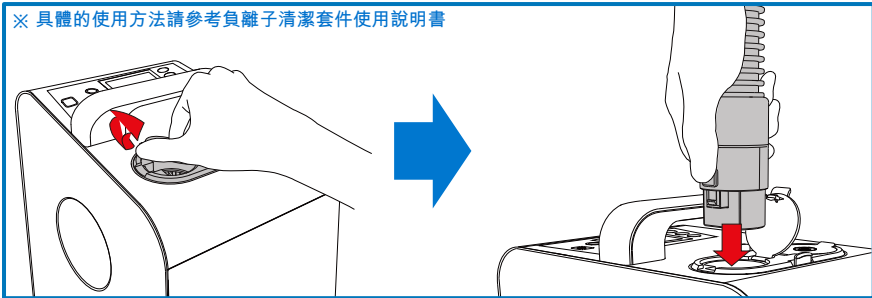
※ 具體的使用方法請參考空氣清淨組的使用說明書



- 確認空氣清淨組後面的連接部位後，從寵物烘毛機連接部位的下面開始進行連接

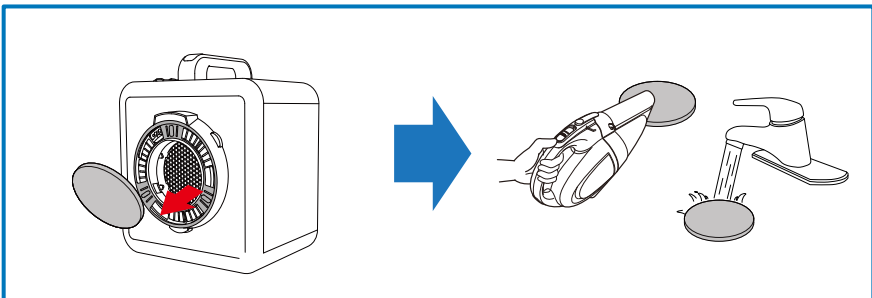
● 接上負離子清潔組

※ 具體的使用方法請參考負離子清潔套件使用說明書



- 打開寵物烘毛機上面的防塵蓋後如圖所示連接伸縮軟管之連結部位

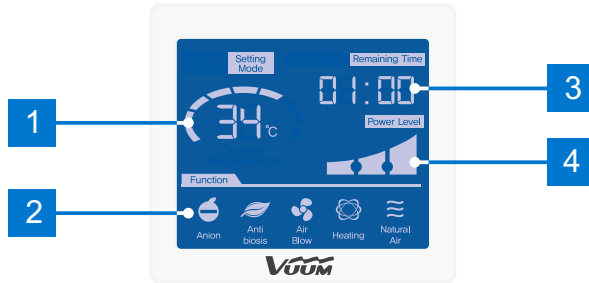
● 過濾器管理





1. 使用產品後取下前面的圓形過濾器

2. 用真空吸塵器清掃過濾器或用水清洗後晾乾

LCD畫面




1 溫度顯示

- 溫度階段  3/6模式設置可分為3/6/9階段
- 溫度  模式設置時開始閃爍顯示設定的溫度，閃爍結束後顯示現在的溫度（吸入溫度）（最高可以設置到40攝氏度）
- 標準模式 打開電源後，顯示標準模式
- 設置模式 進行模式選擇時，顯示設定模式

2 性能顯示

- 負離子 顯示產品的離子產生器正在運作
- 抗菌 顯示產品的過濾器正在運作
- 鼓風 顯示產品的風扇已運作，空氣正在循環
- 加熱器 顯示產品的加熱器正在運作
- 自然風 顯示產品正以自然風模式運作

3 時間顯示

- 剩餘時間 同時顯示產品的剩餘時間
-  顯示產品的設置時間和剩餘時間

4 風量顯示

- Fan Bars  模式設置可分為1/2/3階段

暫停

產品的LCD顯示幕不支援觸屏功能 請不要按壓LCD顯示幕，否則會損傷本產品
通過位於LCD顯示幕兩側的按鈕可以控制產品的全部功能

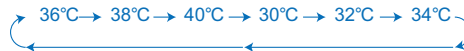
按鍵功能



● 電源

- 短按時可打開或關閉寵物窩的電源，長按（3~5秒）時可打開或關閉LED照明
(用完烘毛機關閉電源時，為了防止產品過熱，散熱片會繼續運行15秒)

● 乾燥



- 風3檔on/加熱器on (36度)/1小時預設設置
※ 寵物沐浴後或負離子護理寵物毛時使用

● 護理





- 風2檔on/加熱器 off/1小時預設設置
※ 寵物散完步後通過風淋功能去除灰塵

● 溫度

- 啟動產品時按鍵調整溫度
- 啟動時，先啟動預設溫度後通過按鍵輸入調整溫度
- 預設顯示當前溫度，設置溫度時在LED顯示設定的溫度

TIP

溫度顯示切換 °C → °F :

  關閉電源時，長按溫度鍵即從°C變成°F

● 葉片



使用產品時可將寵物窩的風調整強、中、弱3個階段

● 時間



- 啟動寵物窩時，選擇使用的時間 (2小時以後可長按進行設置)

保養維修

- 請勿用漂白劑或研磨器等化學藥品清潔產品
- 為了寵物的安全，請用中性清潔劑清潔本產品
- 在清潔寵物烘毛機之前先拔掉電源線
- 保持過濾器的清潔
- 根據使用頻率，每3~6個月更換一次過濾器
- 芳香過濾器每2-3個月更換一次

故障申報前注意事項

● 新品為什麼有味？

·這是正常的，產品的零件材質是環保塑膠配件，會有一些天然氣味。

● 無法啟動產品

·確認是否把電源線插入到插座上
·寵物烘毛機應連接110V的電源
·請使用牆壁上的專用電源插座，如果使用延長線，有可能因為和其他產品一起使用，電壓不足而無法啟動

● 設置溫度和當前溫度有差異

·加熱器啟動後達到設置溫度時會需要時間，為了保持設置溫度，加熱器在運行時有可能存在1~2°C的溫差
·即使發生誤差，通過產品上設置的溫控感測器在2秒內能控制溫度，可放心使用
* 也會因放置場所的溫度而發生溫差，儘量在15°C~35°C以內的溫度下使用

● 產品表面發熱

·在產品的啟動過程中內部的熱會傳到表面
·請勿在產品四周堆放任何物品

● 寵物的烘毛時間不一致

·烘毛時間因毛巾擦水的程度、寵物的毛長、周圍濕度而有所不同

● 发出警告音的同时电源键变红

·這是產品出現異常的警示，拔掉電源線後請盡速連繫經銷商

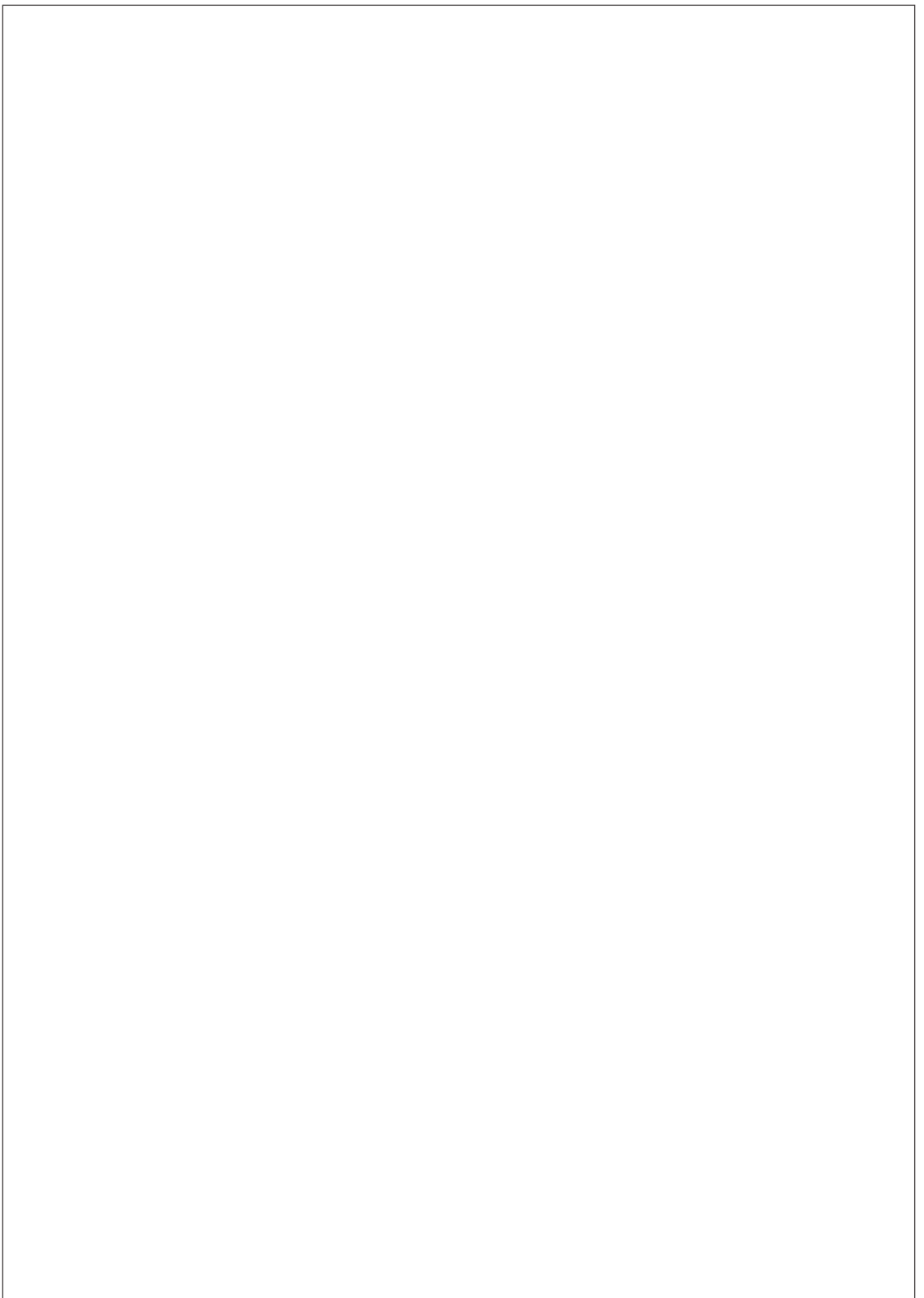
產品保固

● VUUM 寵物護理烘毛機保固期為一年

- 本產品由韓國IZU有限公司提供品質保證
- 產品品質維修僅適用於材料和零配件
- 在產品安裝使用時，請遵守由VUUM提供的使用說明，在此情況下，使用中如果出現了產品自身材料或零件造成的問題，將會由IZU韓國公司視情況決定負責維修或更換新品
- 如果產品在一年產品保固期限內發生了損壞，請儘快聯繫經銷商申請維修服務
- 產品送達後一年內為保固期
- 除寵物護理等目的之外的產品使用將不屬於保固範圍

● 以下項目不在保固範圍內

- 外觀和零配件在正常使用下之磨損
- 專業維修人員提供之清洗或保養服務
- 在安裝、操作和保養過程中，由於未遵循說明書指導而導致的機器損壞或失效
- 因事故、濫用、誤用而導致的機器損壞或失效
- 使用非本公司建議之清潔產品清潔，而導致產品之故障。
- 非經本公司授權之維修站保養維修而導致產品故障
韓國IZU有限公司將不對意外或間接損壞承擔任何責任
- IZU韓國有限公司對未遵循產品說明對VUUM寵物護理室濫用等引發的任何問題概不負責



IZU

A #TDR Center, Hansan-ro
62-24, Tangyeon-myeon,
Paju-city, Gyeonggi-do
10857, Korea

T +82 31 945-3566

E sy@izukorea.com

W www.izukorea.com

www.izukorea.com



Copyright ©2016 IZU China. All rights reserved_5.0.2